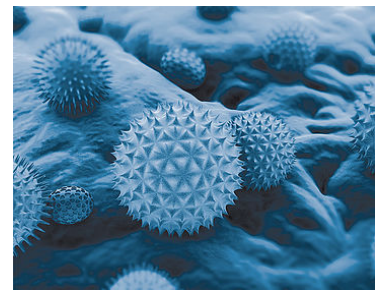




LABORATORIO  
ANALISI CLINICHE  
DOTT. SCORCELLETTI



# NOVITÀ

## PANNELLO RAST 54 allergeni

(del valore di euro 460,00)

*Dal mese di Aprile al mese di Giugno compresi*

**PROMOZIONE EURO 200,00 con IgE comprese**

### ACARI

- D1 Dermatophagoides pter.
- D2 Dermatophagoides farinae

### INSETTI

- I1 Ape mellifera
- I3 Vespa vulgaris
- I6 Scarafaggio

### DERIVATI EPITELIARI

- E1 Epitelio di gatto
- E2 Epiteli di cane
- E3 Forfora di cavallo
- E 204 nBos d6(BSA)  
(albumina sierica bovina)

### MUFFE

- M1 Penicillium chrysogenum
- M2 Cladosporium herbarum
- M3 Aspergillus fumigatus
- M6 Alternaria

### GRAMINACEE

- G1 Paleo odoroso
- G3 Erba mazzolina
- G6 Phleum pratense
- G12 Segale

### ALBERI

- T2 Ontano bianco
- T3 Betulla
- T4 Nocciolo
- T7 Quercia
- T23 Cipresso mediterraneo

### ERBE

- W1 Ambrosia elatior
- W6 Artemisia vulgaris
- W9 Plantago lanceolata

### AMBIENTALI

- U85 Lattice

### POLVERE DI CASA

- H1 Polvere Greer

### ALIMENTI

- F25 Pomodoro
- F31 Carota
- F35 Patata
- F85 Sedano
- F1 Albume
- F75 Tuorlo
- F2 Latte
- F3 Merluzzo
- F23 Granchio
- F24 Gambero
- F76 nBos d4 (alfa lattoalbumina)
- F77 nBos d5 (beta lattoglobulina)
- F78 nBos d8 (caseina)
- F27 Manzo
- F88 Agnello
- F45 Lievito
- F4 Farina di grano
- F5 Farina di segale
- F9 Riso
- F14 Semi di soia
- F10 Sesamo
- F13 Arachide
- F17 Nocciola
- F20 Mandorla
- F49 Mela
- F84 Kiwi
- F237 Albicocca